



Articoli Scaduti

## Progettare un giardino low cost a Castello Quistini

Uno speciale corso "green" con Simone Montani di Matiteverdi

a cura di Laura Simoncelli - 17 Aprile 2015

Mi piace 0



Tempo di lettura: 2 minuti

Rovato (Brescia) – Nella splendida cornice di **Castello Quistini** e dei suoi giardini, si terrà uno **speciale corso** con **Simone Montani di Matiteverdi**, per un'appassionante introduzione al mondo della progettazione del verde per apprendere la teoria e la tecnica per realizzare uno spazio verde in maniera originale e creativa, imparando a conoscere piante insolite o dimenticate, rustiche e a bassa manutenzione, e abbinando al giardino materiali "riciclati" e oggetti rivisitati nella loro funzione, in un connubio personalizzato, unico, contemporaneo e allo stesso tempo low cost, per una perfetta filosofia "green".

Chi ha la fortuna di avere un giardino si sarà senz'altro accorto che per renderlo bello serve tanta passione, impegno e molte idee. Durante il breve ma intenso corso verranno illustrati nuovi e originali esempi di realizzazioni verdi con riferimenti botanici a specie insolite, quali "Chitalpa tashkentensis", albero dalle dimensioni contenute le cui foglie lanceolate, raggruppate in mazzetti, conferiscono un aspetto decisamente esotico alla pianta, oppure "Pseudocydonia sinensis", il falso melo cotogno cinese, molto rustico, dalla particolare corteccia colorata e dai profumatissimi frutti giallo-limone.

Altri esempi di piante poco conosciute per il giardino che verranno presentate sono "Deschampsia cespitosa" e "Pennisetum macrourum", erbacee perenni appartenenti alla famiglia delle graminacee, molto rustiche quanto poco utilizzate nel giardinaggio in Italia, il genere "Penstemon", con la sua infinità di ibridi dalle coloratissime e lunghissime fioriture estive, e particolari varietà di bambù resistenti al freddo.

### Chi è Simone Montani?

Simone Montani è un dottore agronomo libero professionista che si occupa di progettazione del paesaggio e spazi verdi, sia pubblici sia privati, dal grande parco estensivo, al piccolo giardino urbano, dall'aiuola stradale alla micro-terrazza cittadina, con il ruolo di responsabile di progetto e direttore dei lavori nelle fasi realizzative.

### Cos'è Matiteverdi?

è un blog e studio di progettazione del verde che svolge anche attività di consulenza tecnico-agronomica, fitopatologica e botanica, di supporto in progetti esterni per svariate figure professionali, quali architetti, ingegneri, geometri e designers, per enti pubblici, aziende florovivaistiche e di giardinaggio, e per privati.

TAGS [Castello Quistini](#) [ecologia](#) [giardini](#) [Simone Montani](#)

Mi piace 0



### Laura Simoncelli

Dopo il diploma di liceo scientifico, si laurea all'Università Cattolica di Brescia nel 2004 in Lettere e Filosofia. Collabora con Fondazione Civiltà Bresciana e Bresciaoggi con stesura di articoli sportivi, cronaca e tempo libero. Dal 2004 al 2017 fa parte della redazione di popolis. E' docente di italiano e storia presso le scuole medie e superiori

### Articoli correlati Di più dello stesso autore



Le mille rose di Castello Quistini



Due giorni per l'ambiente con associazioni e cittadini



Una rassegna per riflettere su ambiente e benessere



### Tre notizie a caso



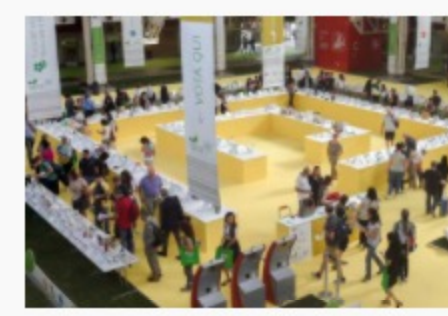
**Arrivano i burattini e i burattinai della tradizione emiliana**

8 LUGLIO 2019



**Alessandro Sipolo live al Belleville Rendezvous**

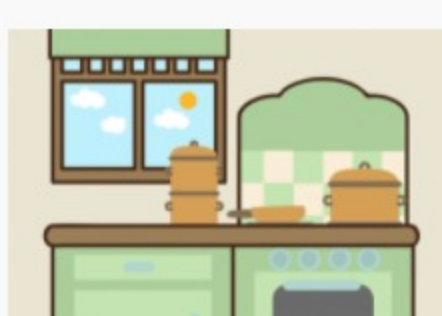
23 DICEMBRE 2016



**SANA il festival del biologico e naturale**

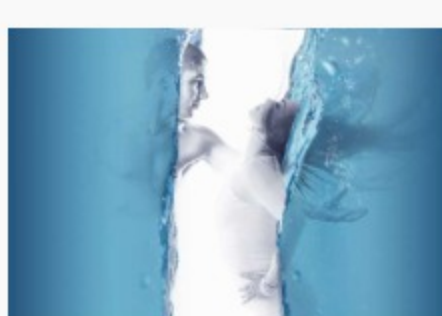
6 SETTEMBRE 2017

### Più letti



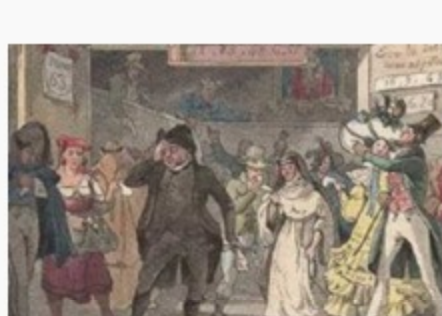
**Se il vetro del forno esplode....**

5 AGOSTO 2020



**La passione dopo i 50 anni**

3 APRILE 2020



**I Santi nel gioco del lotto...**

2 NOVEMBRE 2020

### Cos'è Popolis?

Oggi Popolis dà voce e spazio alle tante esperienze di non profit, cultura e solidarietà che abitano il nostro Paese che ne formano l'anima.

Contattaci: [info@popolis.it](mailto:info@popolis.it)

### In pratica

#### Quando:

Domenica 19 Aprile 2015, dalle 14.30 alle 18

#### Dove:

Via Sopramura 3/A - Rovato (Brescia)

#### Contatti & Info:

#### E-mail

tel. 320 8519177

#### quota di iscrizione:

30,00 €

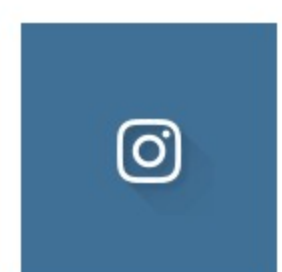
popolis

### Seguici



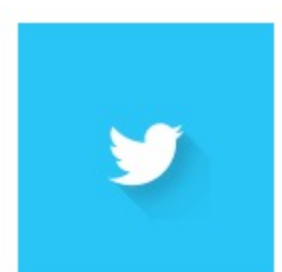
3,255

Mi Piace



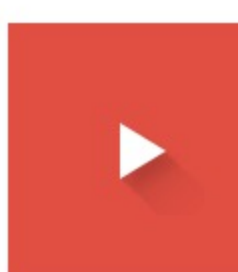
501

Followers



536

Followers



3,550

Iscritti

### Gli ultimi articoli



**Lungo il cammino: una vacanza alternativa**  
15 Luglio 2021



**Salvare la Terra, al premio Ermanno Olmi**  
12 Luglio 2021



**Terra! On tour, 5 mostre diffuse su 5 territori lombardi**  
12 Luglio 2021



**Zurigo, destinazione balneare con vista sulle Alpi**  
14 Luglio 2021



**Con il treno storico alla scoperta delle Centovalli**  
12 Luglio 2021

### Da Cassa Padana BCC

**Prestipay, ultimi giorni per un prestito a tasso speciale**

**Napoleone e i migliori imprenditori: che cosa hanno in comune?**

**Cessione del credito e banche: Cassa Padana all'assemblea degli Ingegneri di Verona**

**Leggermente: viaggiare lontano con un libro**

### Seguici

